

MATEMATIKA 3: Trajanje 120 minuta. Zabranjen je razgovor sa drugim studentima. Na klupama je dozvoljen samo pisači pribor, tablica osnovnih integrala, tablica Laplaceovih transformacija, kalkulator, indeks ili iksica i prazni papiri koji nose ime studenta. Sav ostali pribor, formule, uređaji, bilješke i nepotpisane prazne papire zabranjeno je koristiti i trebaju ostati u torbi ili pohranjeni kod nastavnika (elektronički uređaji trebaju biti isključeni) tokom cijelog trajanja ispita. Studenti koji primijete zabranjene predmete dužni su ih prijaviti nastavniku. Nije dozvoljeno međusobno posuđivanje pribora tijekom trajanja ispita. Povreda ovih pravila može za posljedicu imati udaljšavanje s ispita. ZADATKE RIJEŠAVATE JEDNOSTRANO NA PAPIRE KOJE DOBIJETE OD NASTAVNIKA.

IME I PREZIME: IVAN BASIĆ

BROJ INDEKSA: 54534

1. X je zadan kao paralelogram s vrhovima $O(0,0)$, $A(1,0)$, $B(2,1)$ i $C(1,1)$. Skicirati taj paralelogram i izračunati dvostruki integral

$$\iint_X y^2 dx dy$$

2. Neka je K kvadar ($0 \leq x \leq 1$, $0 \leq y \leq 2$, $0 \leq z \leq 3$) i ∂K rub te kocke. Izračunati plošni integral

$$\iint_{\partial K} x dy dz + zy dx dz + xy dx dy$$

3. Prijelazom na cilindrične koordinate izračunati volumen dijela kugle $x^2 + y^2 + z^2 = 9$ za koji vrijedi $z \geq 2$.

4. Izračunati

$$\int_{(3,2)}^{(1,1)} (x+y)(dy+dx)$$

5. Koristeći Laplaceovu transformaciju riješiti diferencijalnu jednačbu:

$$y'''(t) - 2y''(t) = e^t, \quad y(0) = y'(0) = 1, \quad y'(0) = 2.$$

1) $O(0,0)$
 $A(1,0)$
 $B(2,1)$
 $C(1,1)$

$\vec{AB} \rightarrow A(x_1, y_1); B(x_2, y_2)$

$$y - y_1 = \frac{y_2 - y_1}{x_2 - x_1} (x - x_1)$$

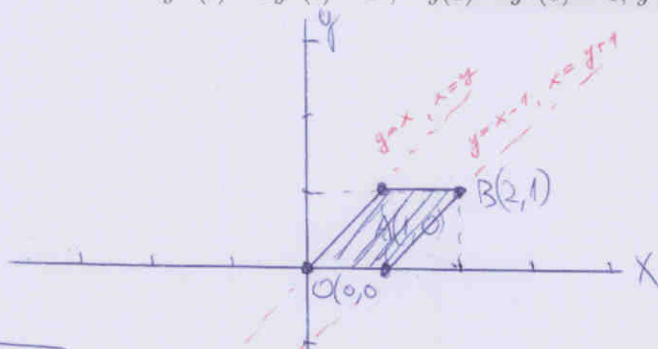
$$y - 0 = \frac{1 - 0}{2 - 1} (x - 1)$$

$$y = \frac{1}{1} (x - 1) =$$

$$y = x - 1$$

$$x = y + 1$$

$$x = y + 1$$



$$\vec{OC} \rightarrow O(x_1, y_1); C(x_2, y_2)$$

$$y - 0 = \frac{-1}{1} x$$

$$y = -x$$

$$x = -y$$

$$\iint_X y^2 dx dy$$

$$= \int_{y+1}^y dx \int_0^y y^2 dy$$

POGREŠAN RED INTEGRACIJE

$$= \int_{y+1}^y dx \left(\frac{y^3}{3} \Big|_0^y \right)$$



IME I PREZIME: IVAN BASIĆ

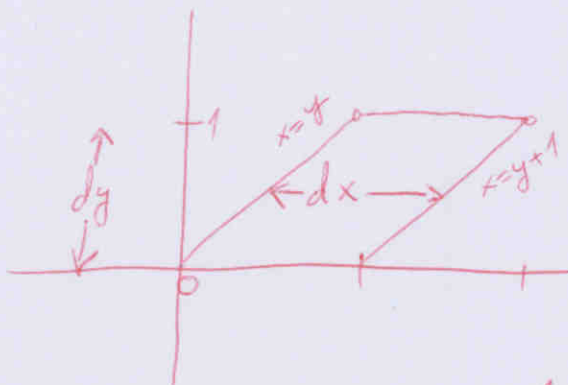
BROJ INDEKSA: 54534

$$\int_{y+1}^y dx = \frac{1}{3} \cdot (y - (y+1)) = \frac{1}{3}$$

$y+1$

$$\left(\frac{1}{3} \cdot \frac{1}{3} = \frac{1}{9} \right)$$

$$\frac{1}{3} \cdot \frac{1}{3} = \frac{1}{9}$$



$$\begin{aligned} \iint_{\text{X}} y^2 dx dy &= \int_0^1 \int_y^{y+1} y^2 dx dy = \int_0^1 y^2 (y+1-y) dy \\ &= \int_0^1 y^2 dy = \left(\frac{y^3}{3} \right)_0^1 = \frac{1}{3} \end{aligned}$$

MATEMATIKA 3: Trajanje 120 minuta. Zabranjen je razgovor sa drugim studentima. Na klupama je dozvoljen samo pisaći pribor, tablica osnovnih integrala, tablica Laplaceovih transformacija, kalkulator, indeks ili iksica i prazni papiri koji nose ime studenta. Sav ostali pribor, formule, uređaji, bilješke i nepotpisane prazne papire zabranjeno je koristiti i trebaju ostati u torbi ili pohranjeni kod nastavnika (elektronički uređaji trebaju biti isključeni) tokom cijelog trajanja ispita. Studenti koji primijete zabranjene predmete dužni su ih prijaviti nastavniku. Nije dozvoljeno međusobno posuđivanje pribora tijekom trajanja ispita. Povreda ovih pravila može za posljedicu imati udaljavanje s ispita. ZADATKE RIJEŠAVATE JEDNOSTRANO NA PAPIRE KOJE DOBIJETE OD NASTAVNIKA.

IME I PREZIME: KRESIMIR GEBIC

BROJ INDEKSA: 55626

1. X je zadan kao paralelogram s vrhovima $O(0,0)$, $A(1,0)$, $B(2,1)$ i $C(1,1)$. Skicirati taj paralelogram i izračunati dvostruki integral

$$\iint_X y^2 dx dy$$

2. Neka je K kvadar ($0 \leq x \leq 1$, $0 \leq y \leq 2$, $0 \leq z \leq 3$) i ∂K rub te kocke. Izračunati plošni integral

$$\iint_{\partial K} x dy dz + zy dx dz + xy dx dy$$

3. Prijelazom na cilindrične koordinate izračunati volumen dijela kugle $x^2 + y^2 + z^2 = 9$ za koji vrijedi $z \geq 2$.

4. Izračunati

$$\int_{(3,2)}^{(1,1)} (x+y)(dy+dx)$$

5. Koristeći Laplaceovu transformaciju riješiti diferencijalnu jednadžbu:

$$y'''(t) - 2y''(t) = e^t, \quad y(0) = y''(0) = 1, \quad y'(0) = 2.$$

1. $O(0,0), A(1,0), B(2,1), C(1,1)$

$$\iint_x y^2 dx dy =$$

$$\int_0^1 dx \int_0^x y^2 dy + \int_1^2 dx \int_0^{x-1} y^2 dy =$$

$$\int_0^1 \frac{x^3}{3} dx + \int_1^2 \frac{(x-1)^3}{3} dx = \frac{1}{3} + \frac{x^4}{4} \Big|_0^1 + \int_1^2 \frac{x^2 - 2x^2 + 2x - 1}{3} dx =$$

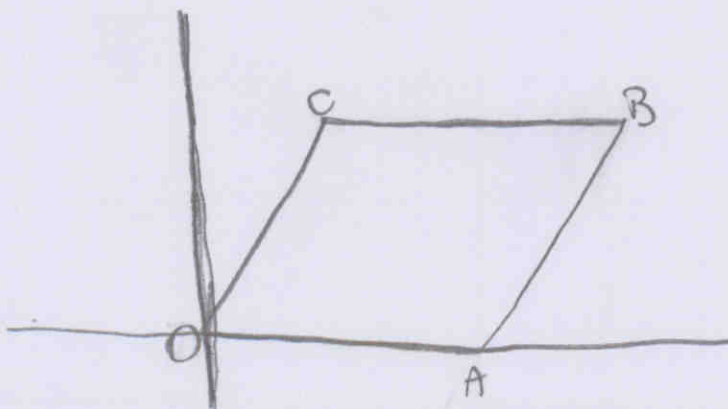
$$\frac{1}{3} + \frac{1}{4}x \int_1^2 \frac{x^3}{3} dx - \int_1^2 \frac{2x^2}{3} + \int_1^2 \frac{2}{3}x \int_1^2 dx =$$

$$\frac{1}{12} + \frac{x^4}{4} \Big|_1^2 - \frac{2}{3} + \frac{x^3}{3} \Big|_1^2 + \frac{2}{3} + \frac{x^2}{2} \Big|_1^2 - x \Big|_1^2 =$$

$$\frac{1}{12} + \frac{16}{4} - \frac{1}{4} - \frac{2}{3} \cdot \left(\frac{8}{3} - \frac{1}{3}\right) + \frac{2}{3} \left(\frac{4}{2} - \frac{1}{2}\right) =$$

$$\frac{1}{12} + \frac{15}{4} - \frac{1}{4} - \left(\frac{2}{3} \cdot \frac{7}{3}\right) + \left(\frac{2}{3} \cdot \frac{3}{2}\right) = 73$$

VIDI NAN BASIC



$$y - 0 = \frac{1}{1} (x - 1)$$

$$y = x - 1$$

$$y = x$$