

OBAVEZNO POPUNITI VRIJEME RJEŠAVANJA ISPITA: OD

DO

MATEMATIKA 2: Trajanje 120 minuta. Zabranjen je razgovor sa drugim studentima. Na klupama je dozvoljen samo pisaći pribor, tablica osnovnih integrala, kalkulator, indeks ili iksica i prazni papiri koji nose ime studenta. Sav ostali pribor, formule, uređaji, bilješke i nepotpisane prazne papire zabranjeno je koristiti i trebaju ostati u torbi ili pohranjeni kod nastavnika (elektronički uređaji trebaju biti isključeni) tokom cijelog trajanja ispita. Studenti koji primijete zabranjene predmete dužni su ih prijaviti nastavniku. Nije dozvoljeno međusobno posuđivanje pribora tijekom trajanja ispita. Povreda ovih pravila može za posledjicu imati udaljšavanje s ispita.

15

ZADATKE RIJEŠAVATE JEDNOSTRANO NA PAPIRE KOJE DOBIJETE OD NASTAVNIKA.

BRJ INDEKSA: 0035159546

IME I PREZIME: Marin Vulić

1. Riješiti integrale:

(a)  $\int \sin x \cos^3 x dx,$

(b)  $\int \frac{x dx}{(x-1)(x^2+x+1)}.$

2. Izračunati površinu lika omeđenog parabolom  $y = x^2 + 2x - 2$  i pravcem  $y = 3 - 3x$ .

3. Istražiti lokalne ekstreme funkcije  $f(x, y) = x^2 - y^3 + 3xy$ .

4. Riješiti diferencijalnu jednadžbu:  $(x-1)y - x^2y' = 0$ .

5. Podijeliti interval integracije na 6 podintervala, pa nekom metodom numeričke integracije (Simpsonova ili trapezna formula) izračunati približnu vrijednost integrala  $\int_0^1 \sin(x^2) dx$ .

2.  $y = x^2 + 2x - 2$   
 $y = 3 - 3x$

1. Nul-točke parabole  
 $y = x^2 + 2x - 2$   
 $x^2 + 2x - 2 = 0$

$$x_{1,2} = \frac{-b \pm \sqrt{b^2 - 4ac}}{2a}$$

$$x_{1,2} = \frac{-2 \pm \sqrt{4 + 8}}{2}$$

$$x_{1,2} = \frac{-2 \pm \sqrt{12}}{2}$$

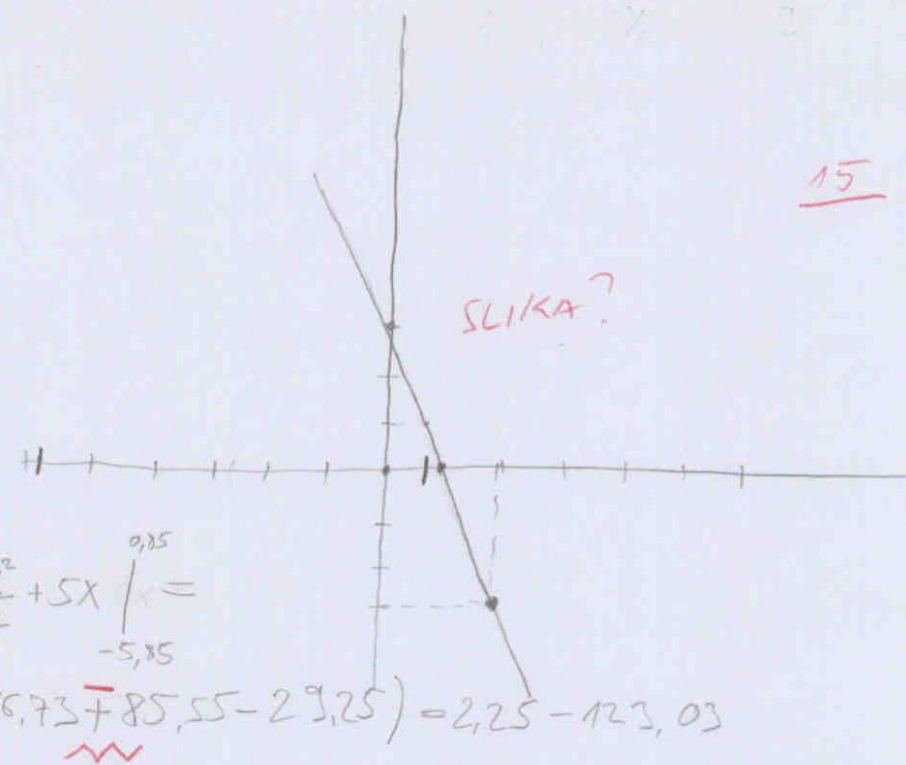
$$x_1 = \frac{-2 + \sqrt{12}}{2} = 0.73$$

$$x_2 = \frac{-2 - \sqrt{12}}{2} = -2.73$$

VIDI BUBIČIĆ

x	0	1	2
y	3	0	-3

2.  $3 - 3x = x^2 + 2x - 2$   
 $3 - 3x - x^2 - 2x + 2 = 0$   
 $-x^2 - 5x + 5 = 0$   
 $x_{1,2} = \frac{-5 \pm \sqrt{25 + 20}}{-2}$   
 $x_{1,2} = \frac{5 \pm \sqrt{45}}{-2}$   
 $x_1 = -5.85$   
 $x_2 = 0.85$



$\int_{-5.85}^{0.85} -x^2 - 5x + 5 dx = -\frac{x^3}{3} - 5\frac{x^2}{2} + 5x \Big|_{-5.85}^{0.85}$   
 $= (-0.2 - 18 + 4.25) - (86.73 + 85.55 - 29.25) = -2.25 - 123.03$